



“2 มาตรการช่วยเหลือ สอ.สส.ทหาร จำกัด”

ในสถานการณ์โรคแพร่เชื้อ COVID-19 "เราจะผ่านไปด้วยกัน"



เยียวยาผลกระทบ COVID-19



พ่อนหนัก เป็นเบา

ทำประกัน COVID-19
บมจ.เอเชีย ประกันภัย

ASIA

สหกรณ์ฯได้จัดทำประกันให้กับสมาชิกทุกคน

- ✓ ทดแทนภาวะติดเชื้อ 50,000.- บาท
- ✓ ขดเขยระหว่างรักษาตัว 50,000.- บาท
(วันละ 1000.- บาท/สูงสุด 50 วัน)
- ✓ เสียชีวิต 500,000.- บาท

พักชำระหนี้หรือหุ้่นนานสูงสุด 6 เดือน
เฉพาะเงินกู้สามัญทั่วไปหรือสามัญพิเศษ (เฉพาะเงินต้น)



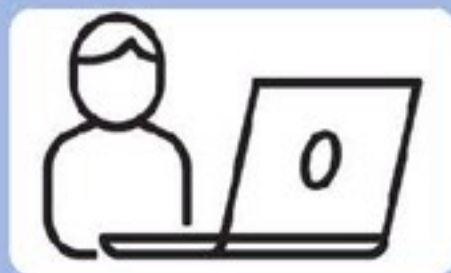
ยื่นเรื่องตั้งแต่ 8 เม.ย.-30 มิ.ย.63

*นายทหารระดับชั้น ร.อ. ขึ้นไปเป็นผู้รับรอง

*ได้รับการรับรองจากผู้ค้าประกัน



ขั้นตอนการขอพักชำระหนี้หรือค้ำหุ้่นรายเดือน



- ขอรับแบบฟอร์มยื่นคำขอ 2 ช่องทาง
- ณ สำนักงาน สอ.สส.ทหาร จำกัด
- ดาวน์โหลดได้ที่ www.coopdj.com

“กรอกแบบฟอร์มและเตรียมเอกสารให้
ครบถ้วนตามแนบท้ายใบคำขอ”

- ดำเนินการลงนาม ณ สำนักงาน
สอ.สส.ทหาร จำกัด ทั้งผู้กู้และผู้ค้า
ลงนามให้ความยินยอม

- สำหรับสมาชิกที่อยู่ต่างจังหวัดและ
ห่างไกลกันให้ประสานเจ้าหน้าที่สหกรณ์

- ยื่นเรื่องด้วยตนเอง สอ.สส.ทหาร จำกัด
- ส่งเอกสารทางไปรษณีย์
183/81 สหกรณ์ออมทรัพย์สื่อสาร จำกัด
ถ.สรงประกา แขวงสีกัน เขตดอนเมือง กทม.
รหัสไปรษณีย์ 10210

โครงการเงินฝาก ช่วงวิกฤต!!

เพื่อความมั่นคงในอนาคต

เปิดบัญชี

1 เม.ย. - 30 มิ.ย. 63



ฝากเงินได้ตลอดระยะเวลา 1 เม.ย. - 30 มิ.ย. 64

โครงการที่ 1

ฝากเงินทุกเดือนๆละเท่าๆกัน 500-20,000.- **ดบ.3.75%**

โครงการที่ 2

ฝากเงินขั้นต่ำ 500.- ไม่จำกัดสูงสุด **ดบ.3.50-3.65%**

เงินฝากออมทรัพย์พิเศษโครงการ 1

เงินฝากออมทรัพย์พิเศษโครงการ 2

คุณสมบัติสมาชิกผู้ฝาก

- สมาชิกสามัญ/สมาชิกสมทบ
- ประสงค์ฝากเงินเป็นประจำทุกเดือนจนสิ้นสุดระยะเวลาโครงการ

จำนวนเงิน/หลักเกณฑ์การฝากเงิน

- 1.จำนวนเงินฝากเท่ากันทุกเดือน
- 2.ฝากขั้นต่ำเดือนละ 500 บาท ไม่เกิน 20,000 บาท
- 3.หักจากบัญชีเงินเดือน/บำนาญ/หรือส่งชำระด้วยตนเองภายในวันสิ้นเดือน
- 4.ต้องไม่มีการถอนเงินฝากหรือปิดบัญชีก่อนครบกำหนดโครงการ จะได้รับดอกเบี้ยตามที่กำหนด

อัตราดอกเบี้ย/การคำนวณดอกเบี้ย

- 1.อัตราดอกเบี้ยร้อยละ 3.75 ต่อปี
- 2.บันทึกดอกเบี้ย

เงื่อนไขการถอน/ปิดบัญชี

- 1.ถอนเงินเมื่อครบกำหนดโครงการ
 - 1)ขอรับคืนเงินฝากหรือ
 - 2)ฝากต่อโดยสหกรณ์จะนำฝากไว้ในบัญชีเงินฝากออมทรัพย์
- 2.ถอนเงินหรือผิดเงื่อนไขหลักเกณฑ์ที่กำหนดต้องปิดบัญชี
 - จำนวนดอกเบี้ยเงินฝากในอัตราร้อยละ 2.75 ต่อปี ของจำนวนเงินฝาก ตั้งแต่การฝากเงินครั้งแรกจนถึงวันที่สมาชิกถอนเงินหรือปิดบัญชี

คุณสมบัติสมาชิกผู้ฝาก

- สมาชิกสามัญ/สมาชิกสมทบ
- ประสงค์ฝากเงินจนสิ้นสุดระยะเวลาโครงการ

จำนวนเงิน/หลักเกณฑ์การฝากเงิน

- 1.จำนวนเงินฝากขั้นต่ำ 500 บาท (ไม่ต้องฝากเท่ากันทุกเดือน)
- 2.ไม่จำกัดวงเงินฝากสูงสุด
- 3.ต้องไม่มีการถอนเงินฝากหรือปิดบัญชีก่อนครบกำหนดโครงการ จะได้รับดอกเบี้ยตามที่กำหนด

อัตราดอกเบี้ย/การคำนวณดอกเบี้ย

- 1.วงเงินฝาก 500 -500,000 บาท
 - อัตราดอกเบี้ยร้อยละ 3.50 ต่อปี
- 2.วงเงินฝาก เกิน 500,000 -10,000,000 บาท
 - อัตราดอกเบี้ยร้อยละ 3.65 ต่อปี
3. วงเงินฝากเกิน 10,000,000 บาท
 - อัตราดอกเบี้ยร้อยละ 3.50 ต่อปี

การคำนวณดอกเบี้ย

- 1)คำนวณดอกเบี้ยรายวัน
- 2)เข้าบัญชีเงินฝากทุก 3 เดือน

เงื่อนไขการถอน/ปิดบัญชี

- 1.ถอนเงินเมื่อครบกำหนดโครงการ
 - 1)ขอรับคืนเงินฝากหรือ
 - 2)ฝากต่อโดยสหกรณ์จะนำฝากไว้ในบัญชีเงินฝากออมทรัพย์
- 2.ถอนเงินหรือผิดเงื่อนไขหลักเกณฑ์ที่กำหนดต้องปิดบัญชี
 - จำนวนดอกเบี้ยเงินฝากในอัตราร้อยละ 2.75 ต่อปี ของจำนวนเงินฝากตั้งแต่การฝากเงินตั้งแต่ครั้งแรกจนถึงวันที่สมาชิกถอนเงินหรือปิดบัญชี

ติดต่อสอบถามรายละเอียดโครงการเงินฝากเพิ่มเติม โทร 02-082-7290 ต่อ 112-3

สินทรัพย์

2,344.55 au.

ผลการดำเนินงานของสหกรณ์

1 ก.ค.62 - 31 มี.ค.63

จำนวนสมาชิก

1,964 ราย

หนี้สิน

1,677.73 au.

ส่วนเหลือจากค่าใช้จ่าย

57.15 au.

รายได้

112.09 au.

ทุน

609.67 au.

ค่าใช้จ่าย

54.94 au.

